

**denise e beppe berna**

*la préférence*

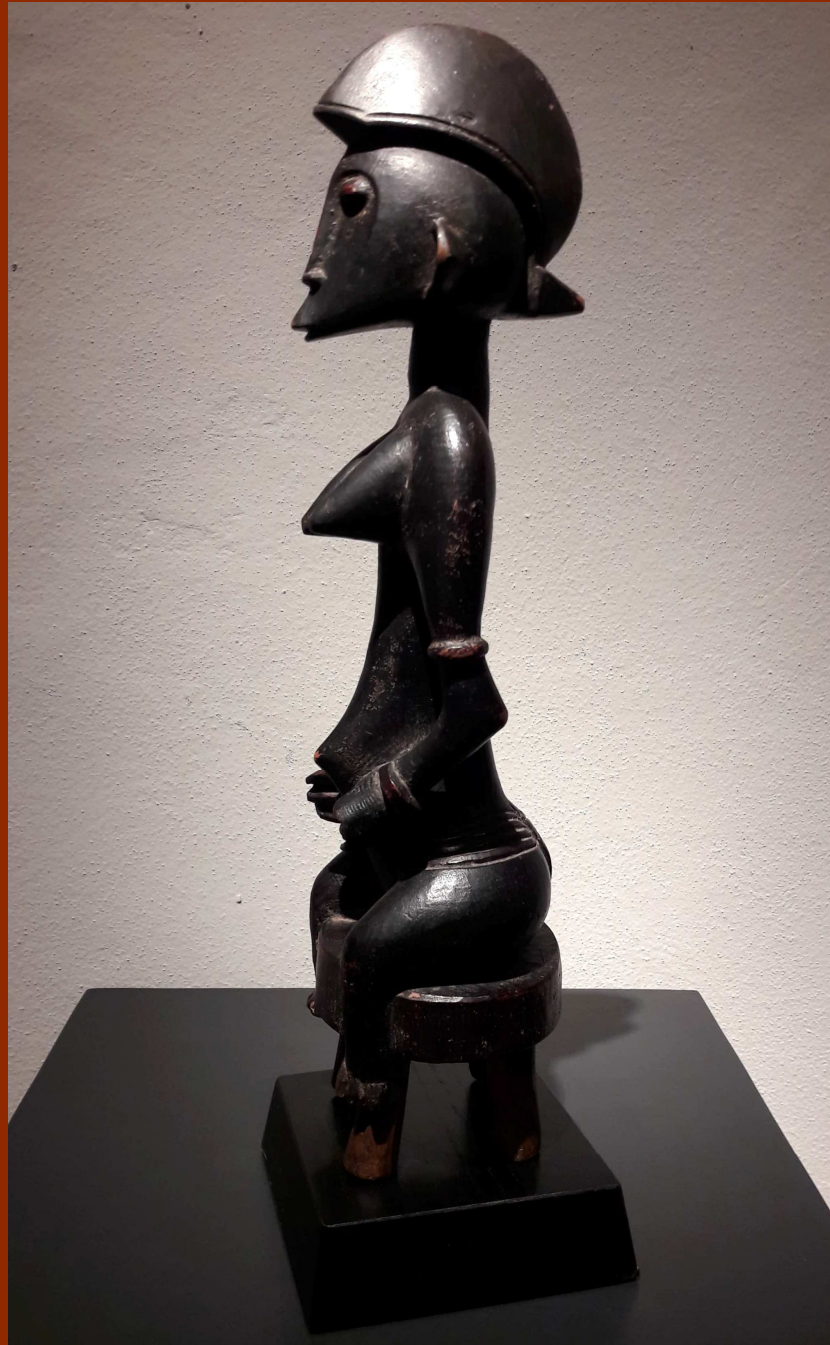
# *la préférence*



© denise et beppe berna  
2019, bologna, italy



all ... by  
beppe berna







Fiera Bergamo  
Via Lunga, Bergamo

**Stand n. 9**  
**Padiglione A**

---

12 – 20 Janvier, 2019



*œuvres*

# Fang, Mabea

124Y

Ancien buste de femme d'un ancêtre **eyema-byeri**, des **Fang**.

Seconde moitié du 19ème siècle, vers 1890.

H. cm. 26,8

*Museum Umlauff, Hamburg (1869-1943).*

*Collection allemande vers 1910. Galerie Alex Vömel, Düsseldorf, 1965.*

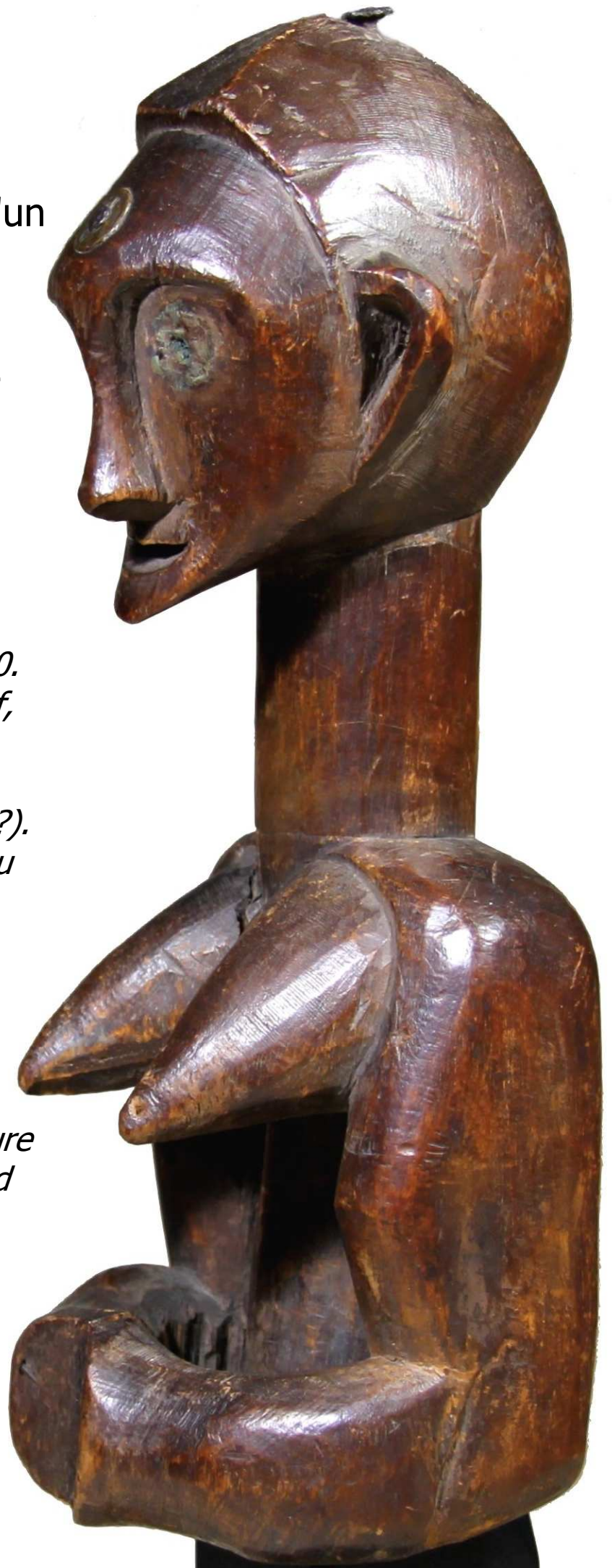
*Collection Ernst and Ruth Anspach depuis 1967 (Congo ?). Collection Allan Stone (Luba du Nord).*

*Galerie Patrik Fröhlich, Zurich, depuis 2014.*

*Exposé :*

*Museum of Primitive Art, New York, in "African Tribal Sculpture from the collection of Ruth and Ernst Anspach", 1968.*

*Pag. 22 du catalogue.*











# Yaouré

133Y

Ancien masque **je** avec oiseau  
totémique.

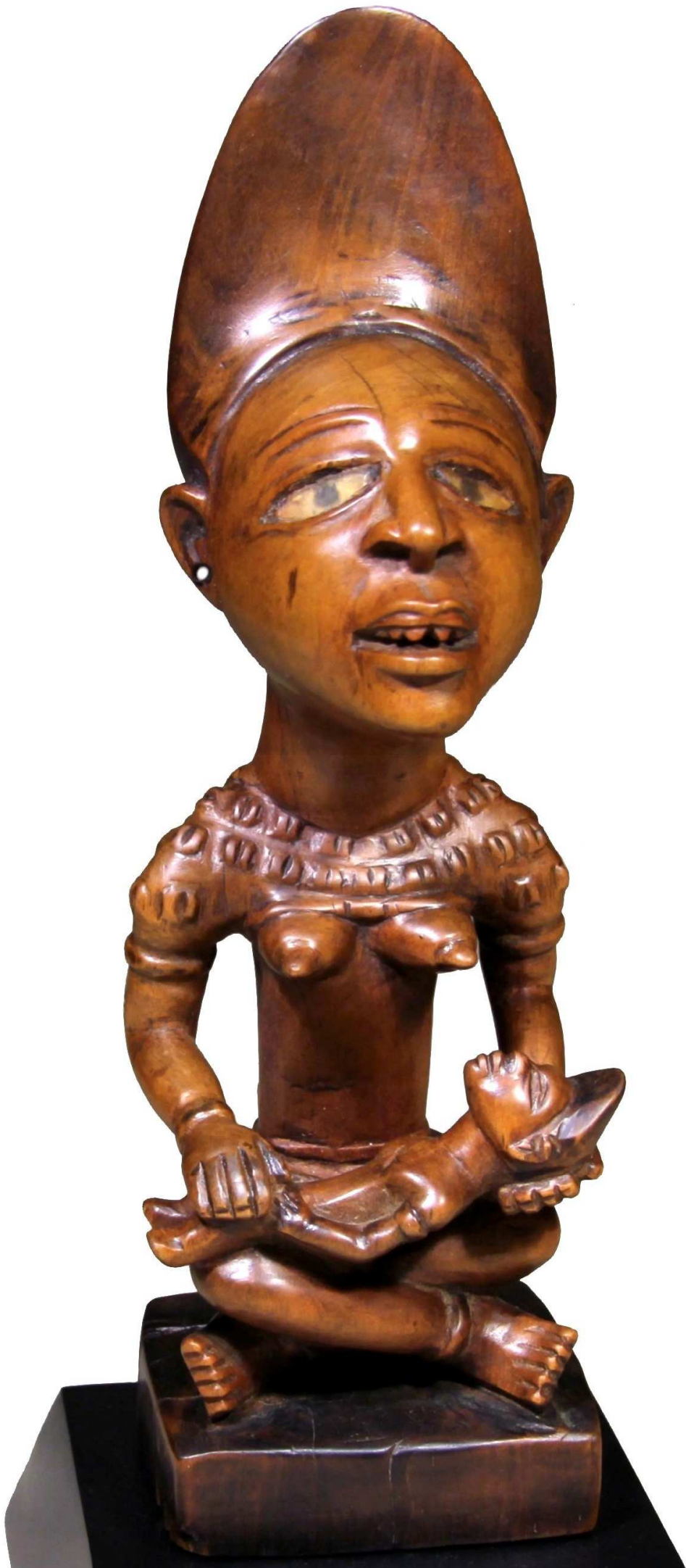
H. cm. 42

*Ancienne collection française.  
Collection particulière allemande.  
Olivier Castellano, Paris.*









# Kongo, Yombe

108Y

Exceptionnelle maternité **phemba**  
avec l'enfant mort.

Fin 19ème /début 20ème siècle.

H. cm. 25,5

*Récoltée par un couple de coloniaux  
belges entre les années '40 et le début  
des années '50.*

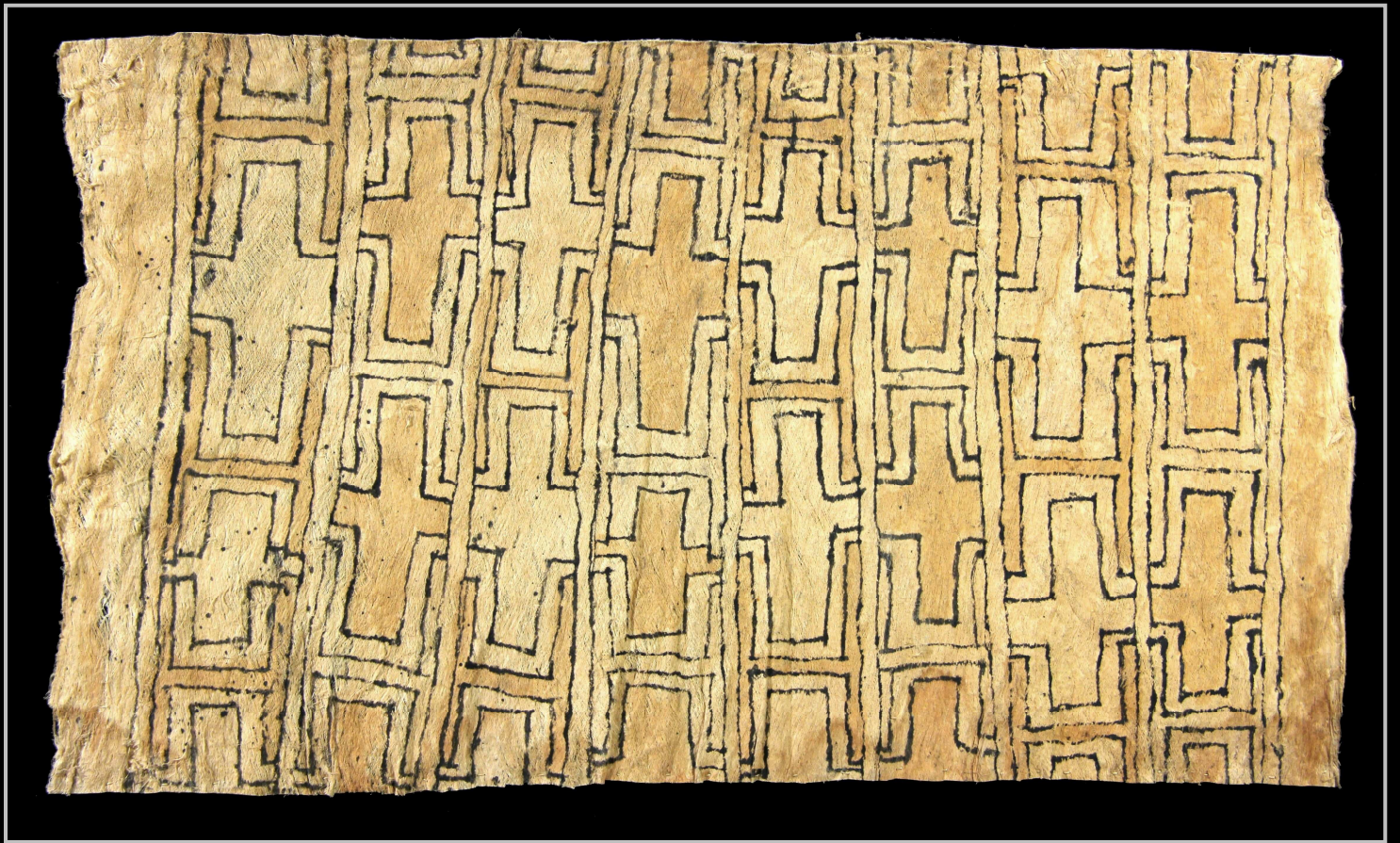
*Collection Pierre Dartevelle, Bruxelles.*











## Dorey Bay, Baie de Cenderawash (Geelvink)

161N/A

Fragment de *tapa* rituel.

Cm. 56 x 32

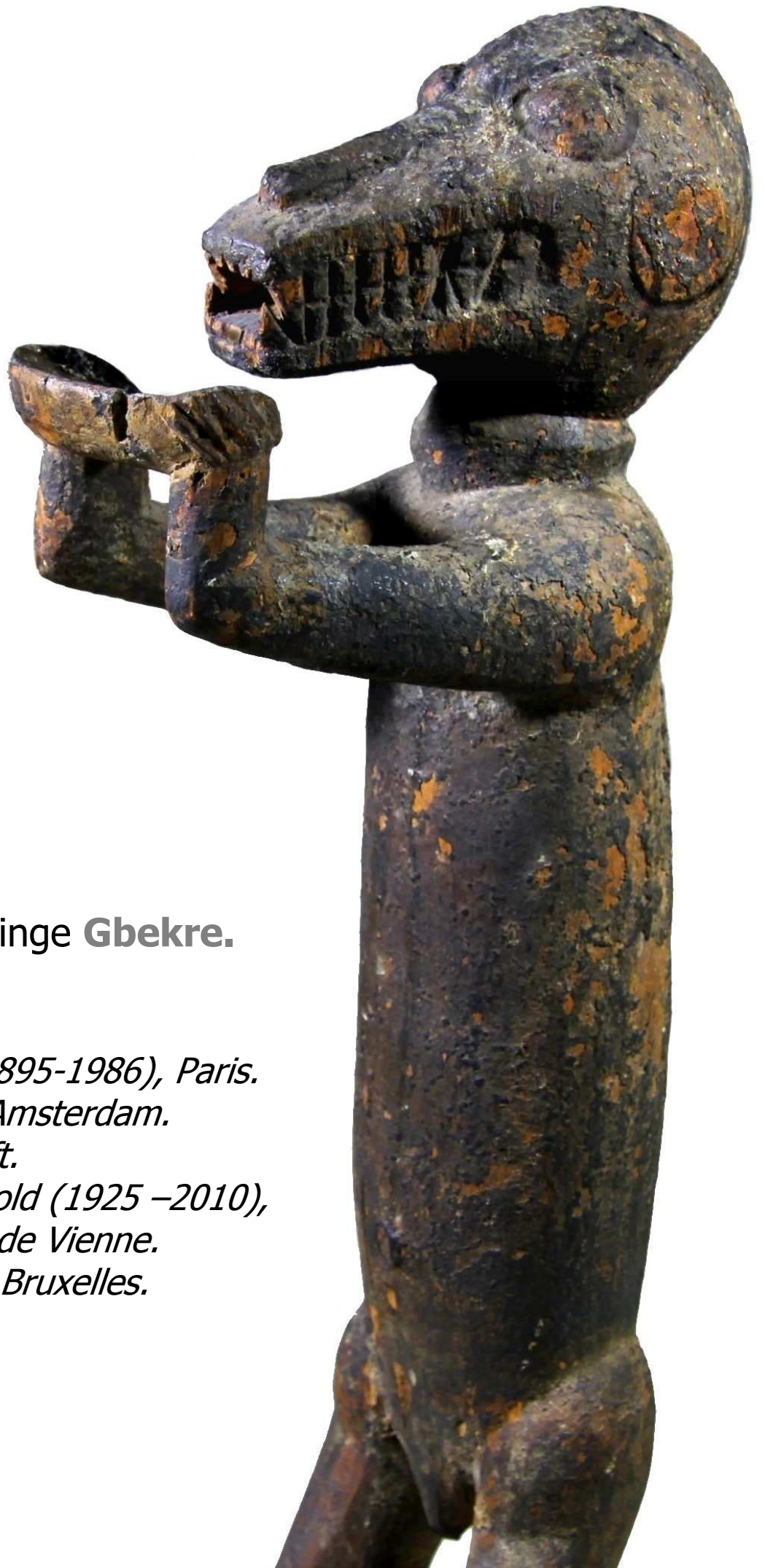
*Ancienne collection hollandaise, récolté en 1946.  
Collection Els Verheij, Amsterdam.*

Exposé :  
TEFAF Maastricht, 2002









## Baoulé

106V

Exceptionnelle singe **Gbekre**.

H. cm. 58

*Charles Ratton (1895-1986), Paris.*

*Mamadou Keita, Amsterdam.*

*Dirck Uythof, Delft.*

*Prof. Rudolf Leopold (1925 –2010),*

*Leopold Museum de Vienne.*

*Pierre Dartevelle, Bruxelles.*











## Bamana

123Y

**Chiwara**, style de Bougouni.

H. cm. 42

*Ancienne collection française.  
Olivier Castellano, Paris.*





# Tiv

119Y

Grande figure féminine  
**inhambe.**

Probablement la plus ancienne  
connue.

Seconde moitié du 18<sup>ème</sup> / début  
du 19<sup>ème</sup> siècle.

Radiocarbone C14.

H. cm. 75,5

*Ancienne collection française.  
Collection Yves Créhalet, Paris.*

*Publiée dans « Treize charmes  
d'Afrique » de Yves Créhalet avec les  
poésies de Pierre Amrouche et les  
photos de Luc Berthier, Editions  
Présence Africaine, Paris, 2012.*

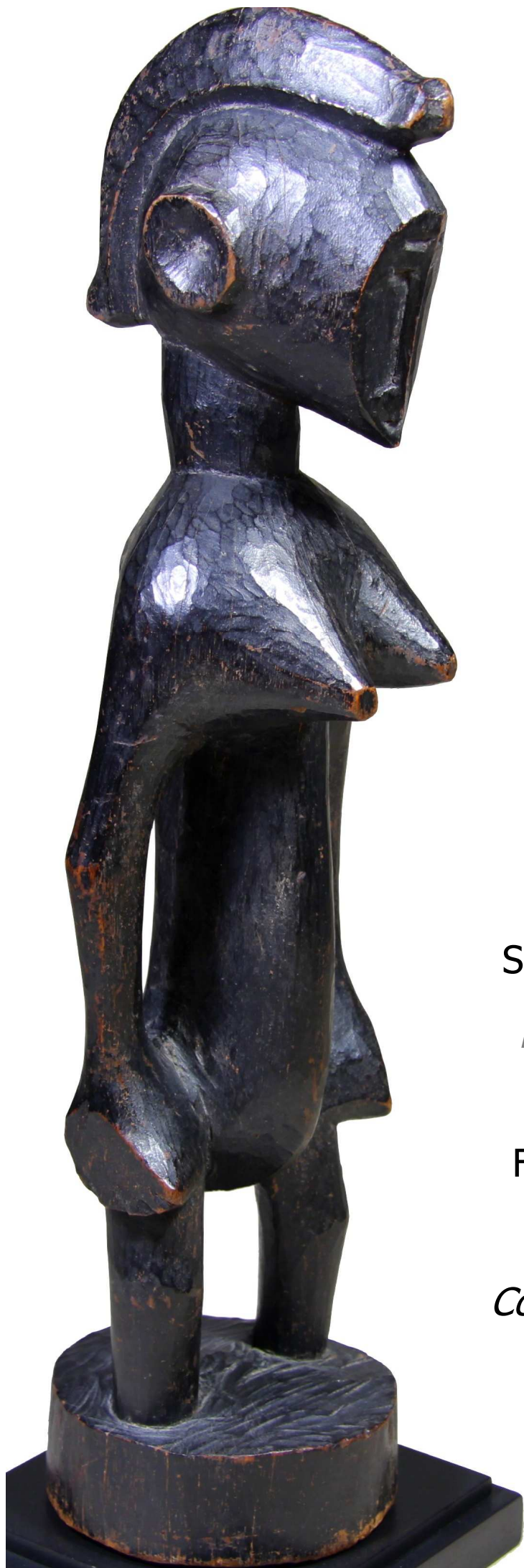












## Sénoufo

128Y

Superbe statuette féminine de la  
Région de Sikasso.

*"Atelier des visages coupés"*  
(Beppe Berna).

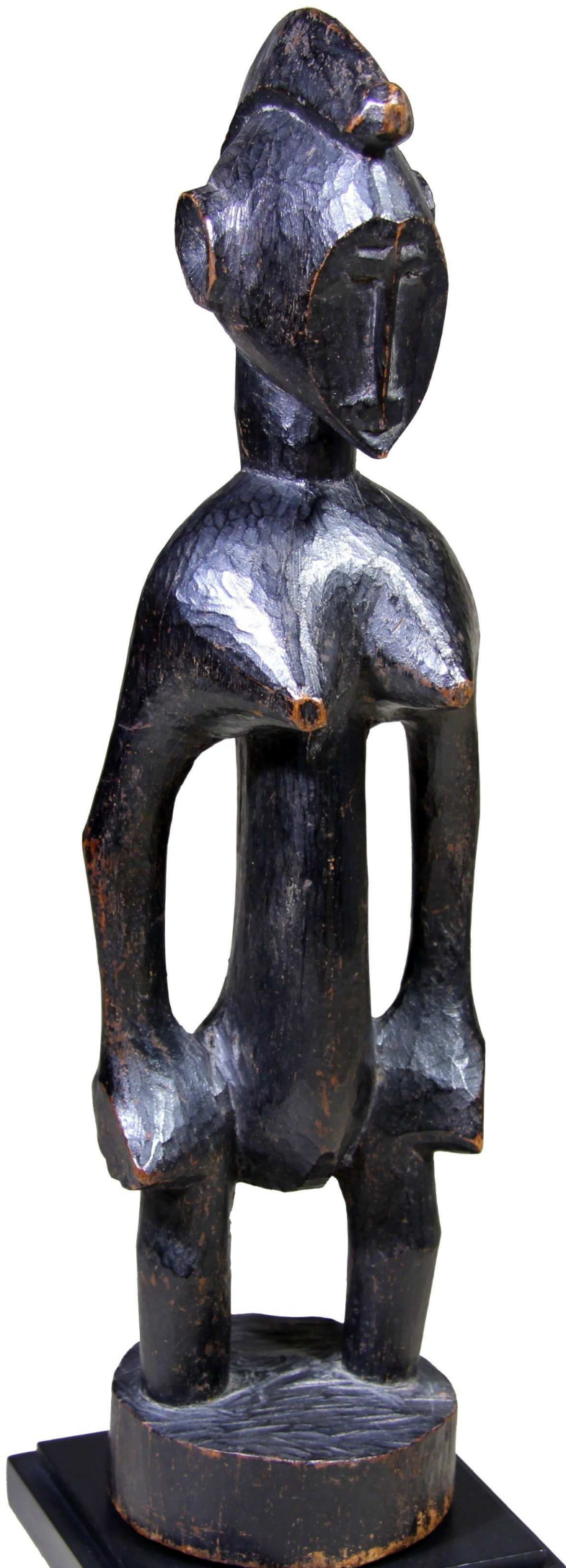
Fin 19ème /début 20ème siècle.

H. cm. 37,5

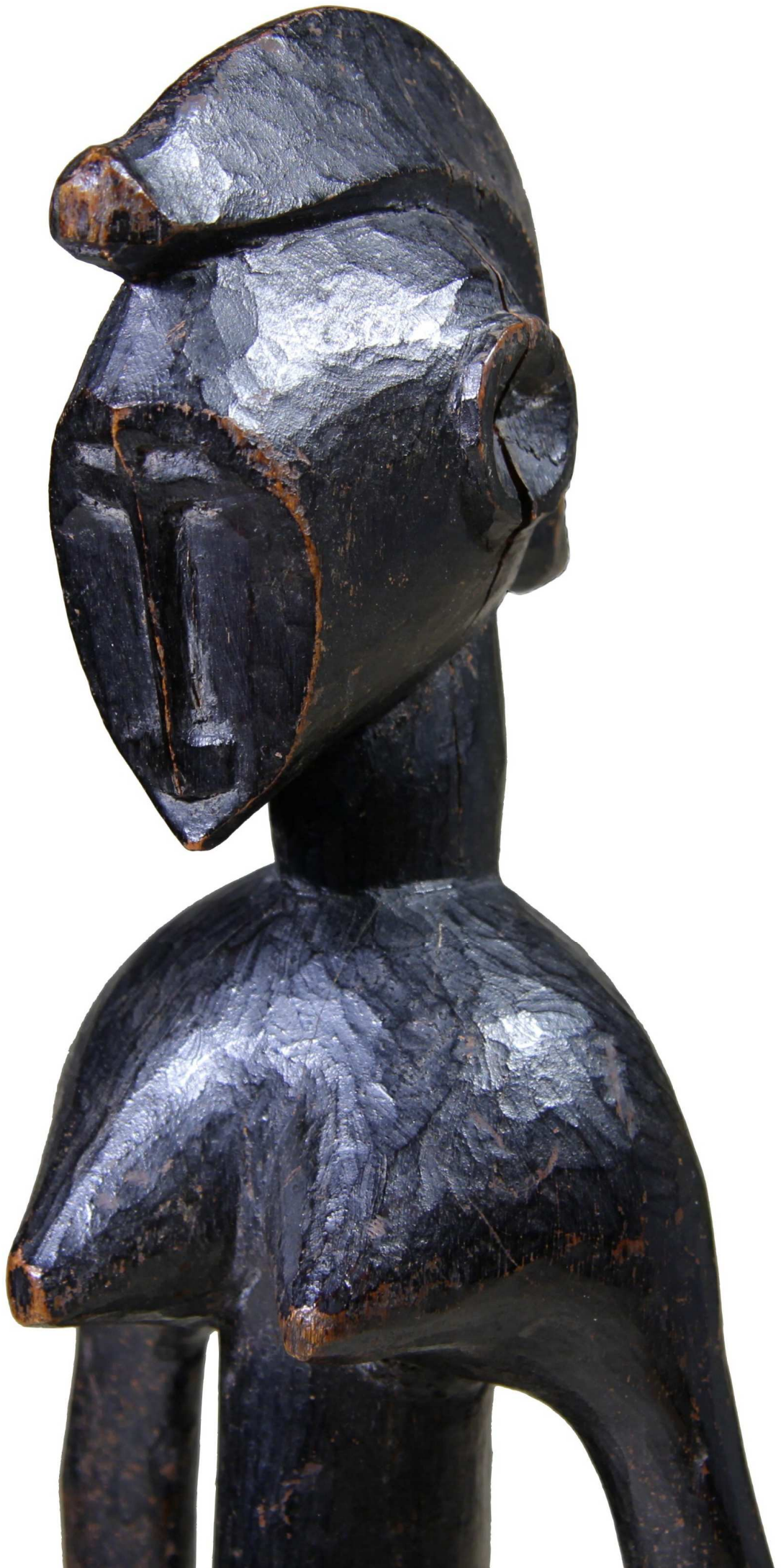
*Collection parisienne par héritage  
d'une autre acquise autour des  
années '60.*

*Olivier Castellano, Paris.*









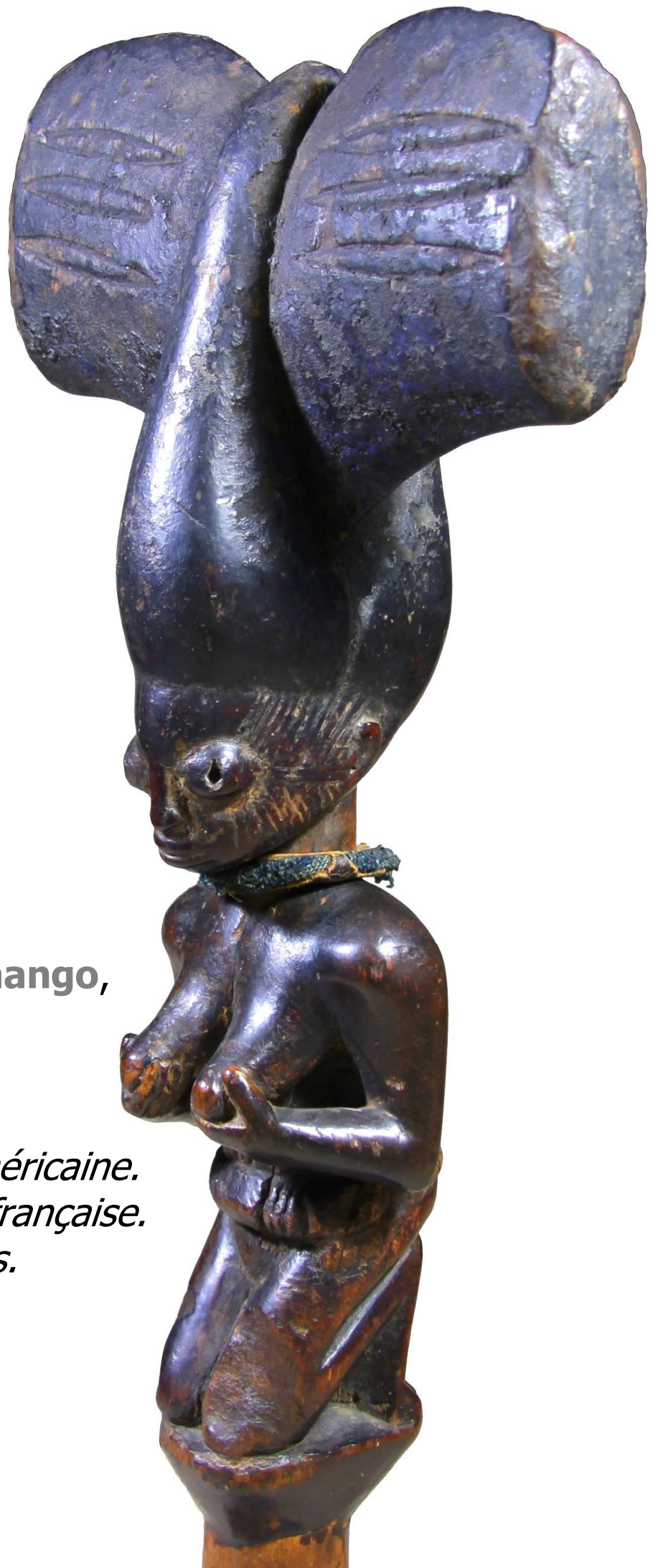
# Yoruba

132Y

Extraordinaire **oshe shango**,  
emblème de danse.

H. cm. 47

*Ancienne collection américaine.  
Collection particulière française.  
Olivier Castellano, Paris.*











# Mumuyé

120Y

Superbe figure, probablement féminine, du *Maître "Nyavo-Père" de Pantisawa*. (Beppe Berna).

H. cm. 71,8

*Collections particulières américaines.*









## Kambari, Dogon

127Y

Exceptionnel et très rare  
exemple du style **kambari**.

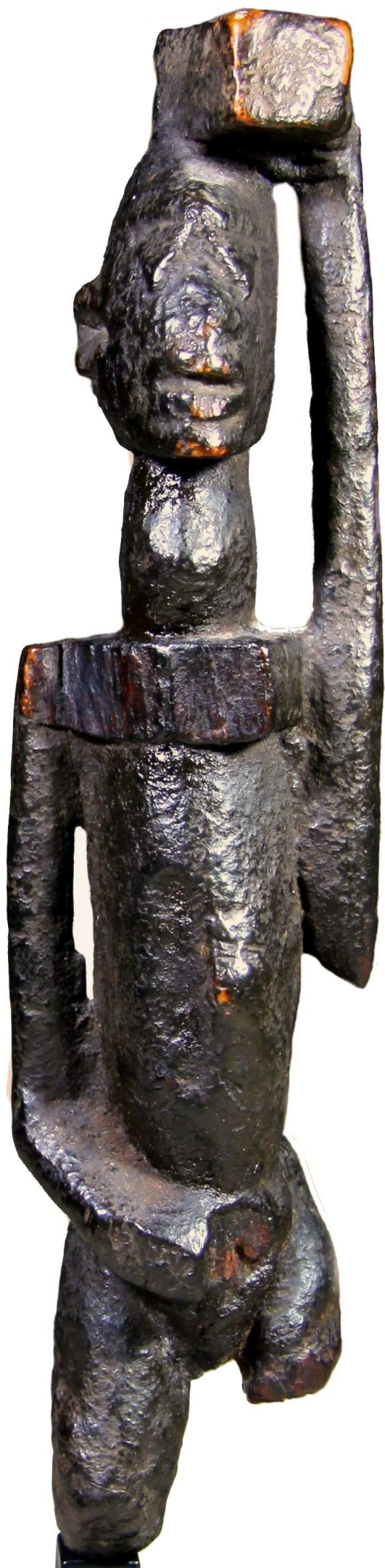
19ème siècle.

H. cm. 26,3

*Ancienne collection particulière,  
Paris.*

*Collections particulières  
italiennes.*





# Baoulé

122B

Rarissime poulie de métier à  
tisser à tête d'animal  
(fouine?).

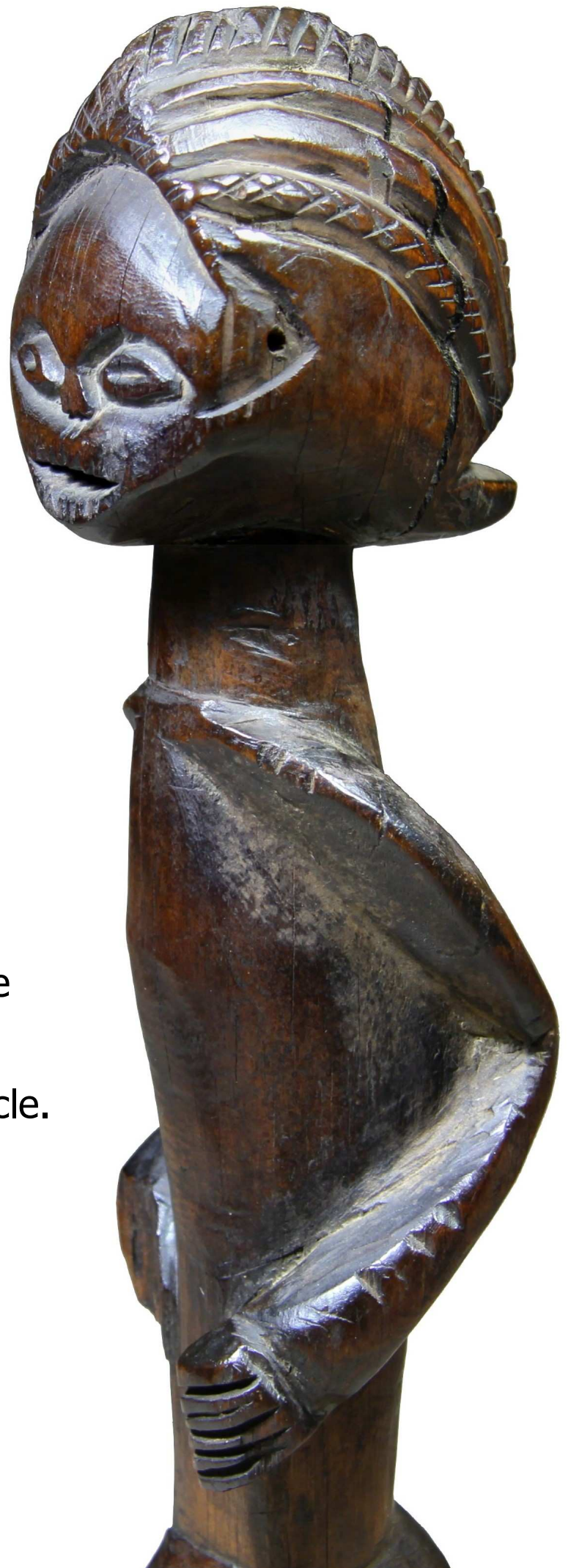
H. cm. 14,8

*Ancienne collection du  
Procureur Général Liotard,  
France (années '60).  
Galerie Valluet - Ferrandin,  
Paris.*









## Mbala

134Y

Extraordinaire figure féminine  
**pindi.**

Fin 19ème /début 20ème siècle.

H. cm. 29,4

*Ancienne collection allemande.  
Yann Ferrandin, Paris.*











## Baoulé

131Y

Rarissime figure féminine **blolo bla**, épouse de l'au-delà des Baoulé intégrés aux groupes ethniques lagunaires.

Fin 19ème /début 20ème siècle.

H. cm. 31,5

*Ancienne collection coloniale française (Lyon) établie entre les années '30 et '50.*

*Olivier Castellano, Paris.*









## Dayak, Pasir

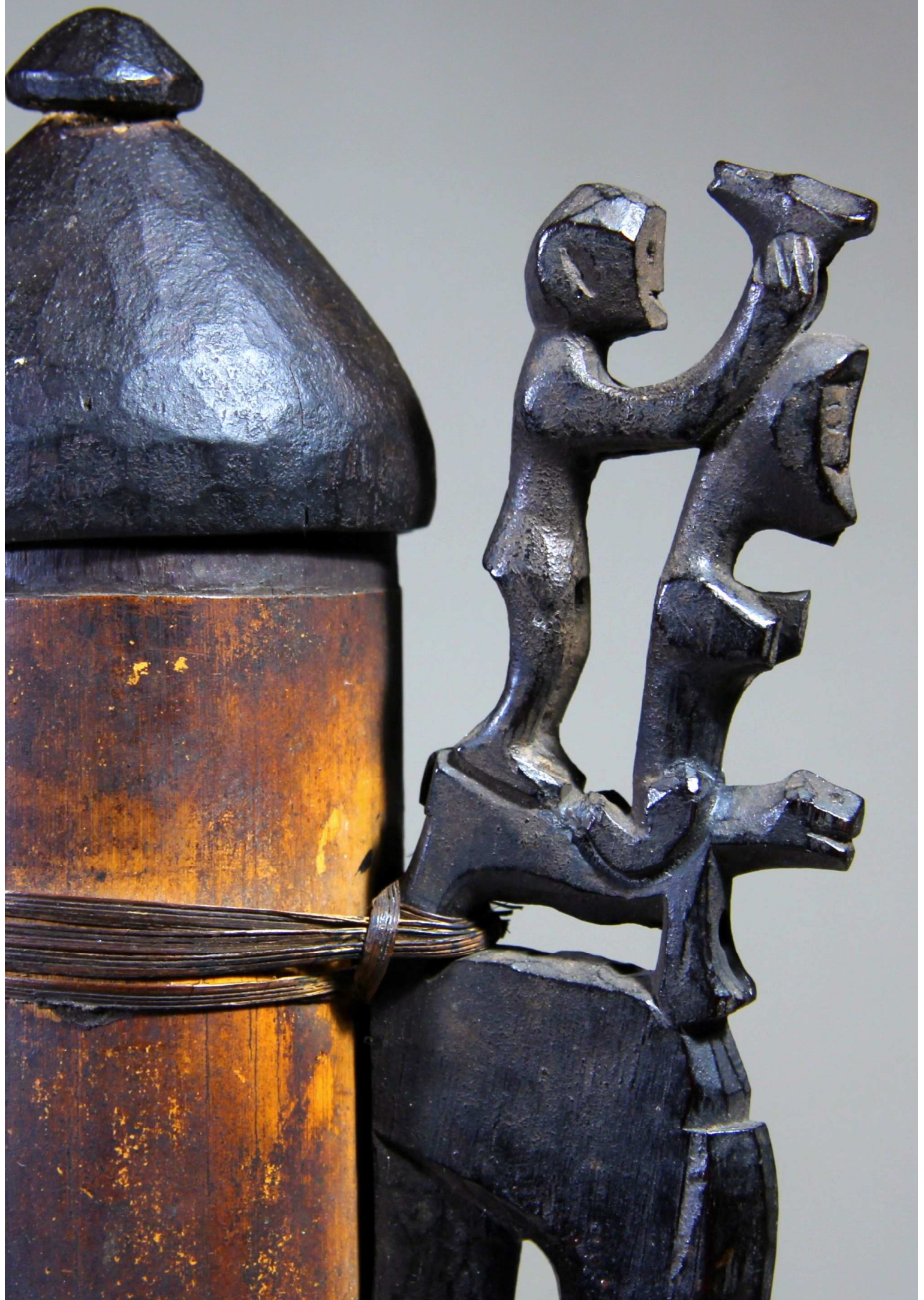
128P

Très rare **Tolor**, carquois  
pour les fléchettes de sarbacane.

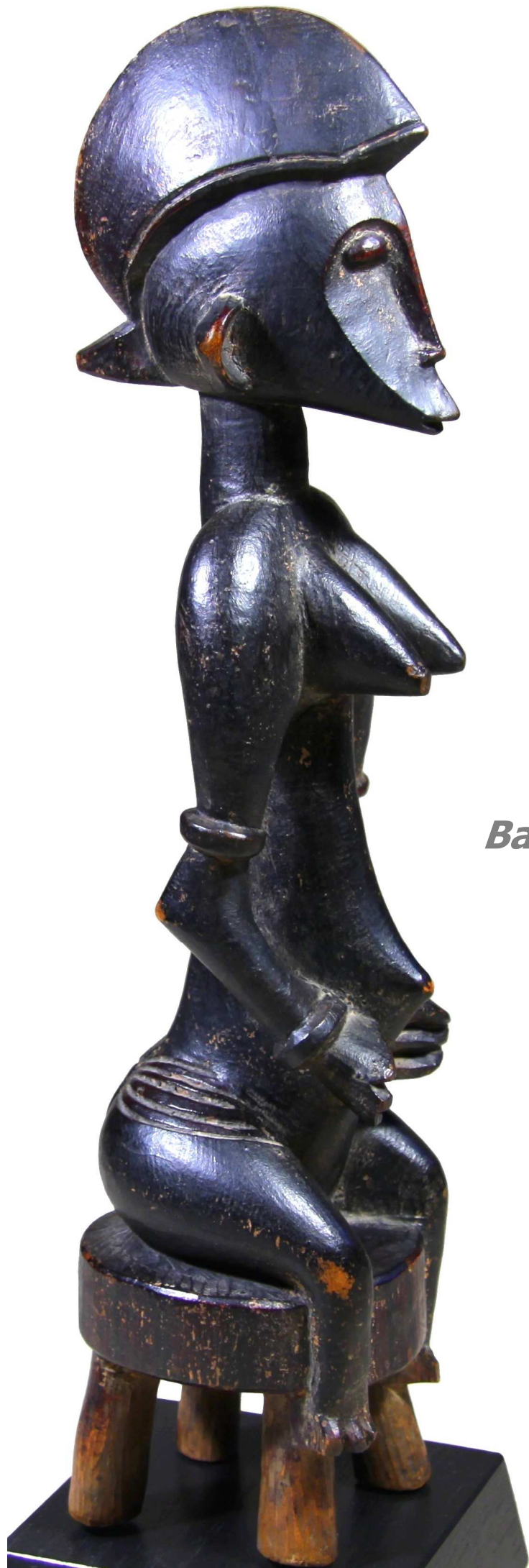
H. cm. 40,7

*Angelo Attilio Attili, Parme.  
Denise et Beppe Berna, Bologne,  
de la fin des années '80.*









## Sénoufo

129Y

Superbe statuette féminine du  
*Maître de la jeune fille du*  
*Barbier-Mueller* (Beppe Berna).

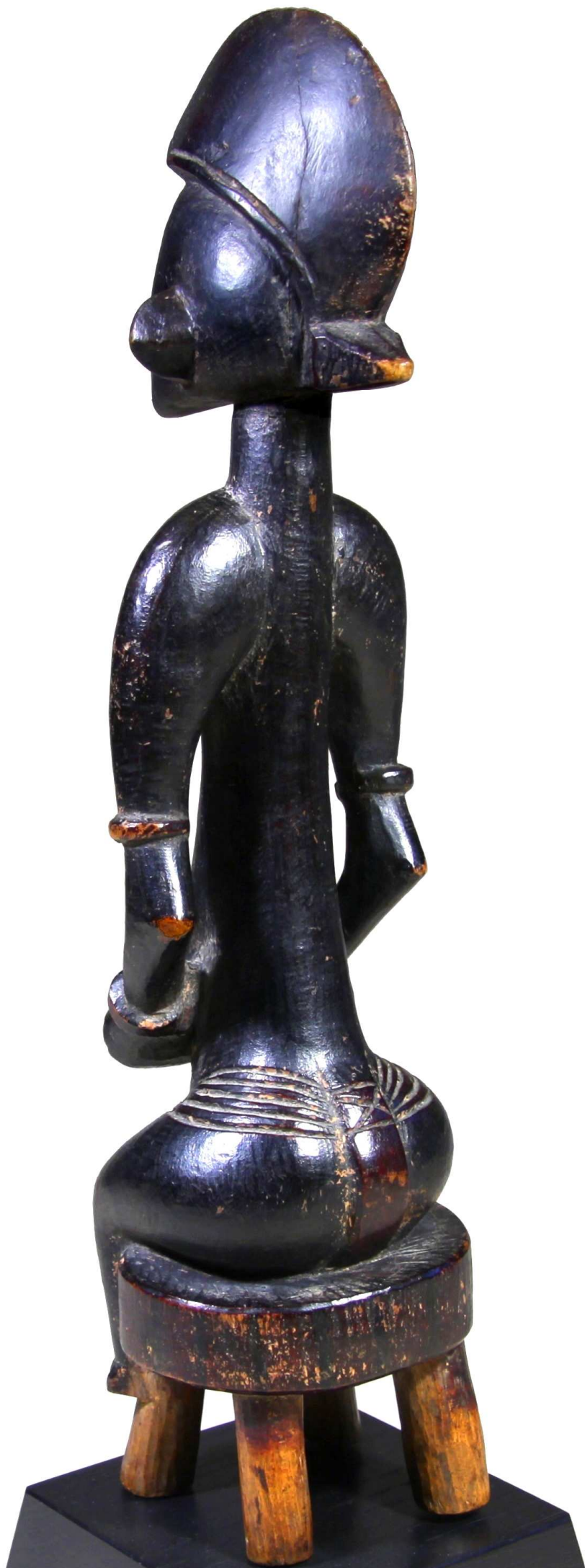
Fin 19ème /début 20ème siècle.

H. cm. 34,5

*Ancienne collection américaine.*  
*Olivier Castellano, Paris.*











**Dogon,  
Bombou-Toro  
Yayi, canton de  
Sangha**

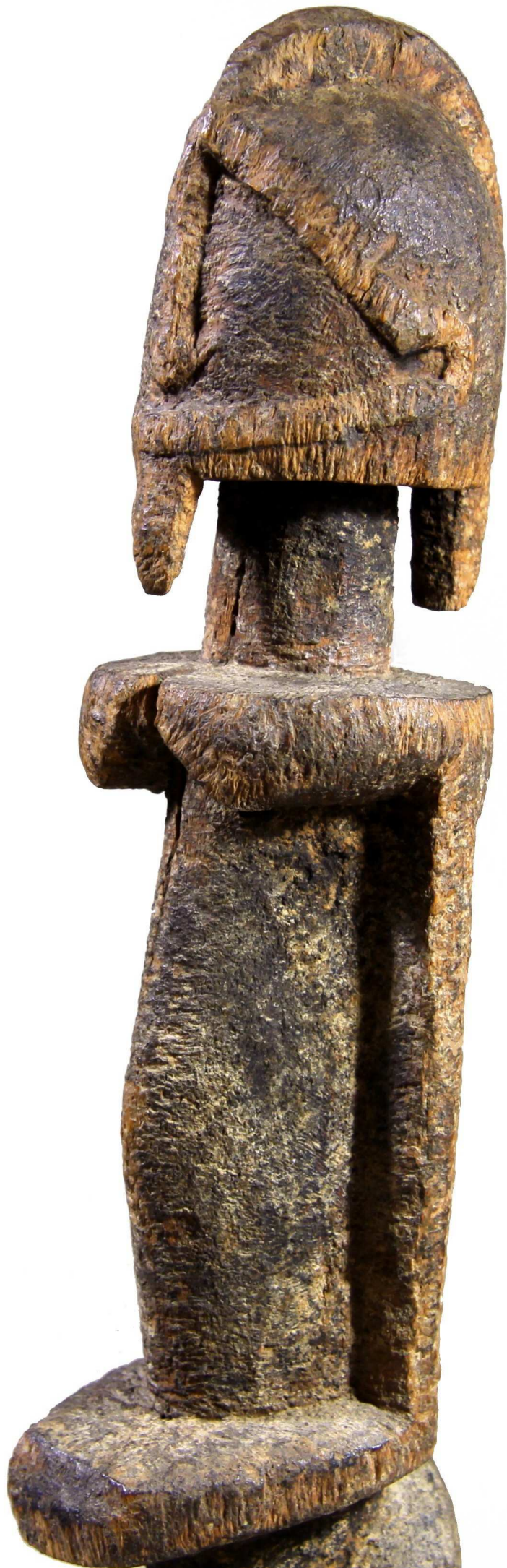
136Y

Exceptionnelle sculpture  
représentant le **nommo**.

18ème siècle ou antérieur.

H. cm. 38

*Reginald Groux, Paris, 2003.  
Collection particulière française.  
Olivier Castellano, Paris.  
Collection particulière, Paris.*







# Sénoufo

135Y

Ancienne sculpture de cavalier évoquant **syonfolo**.

Utilisée pour les pratiques divinatoires.

Fin 19ème siècle.

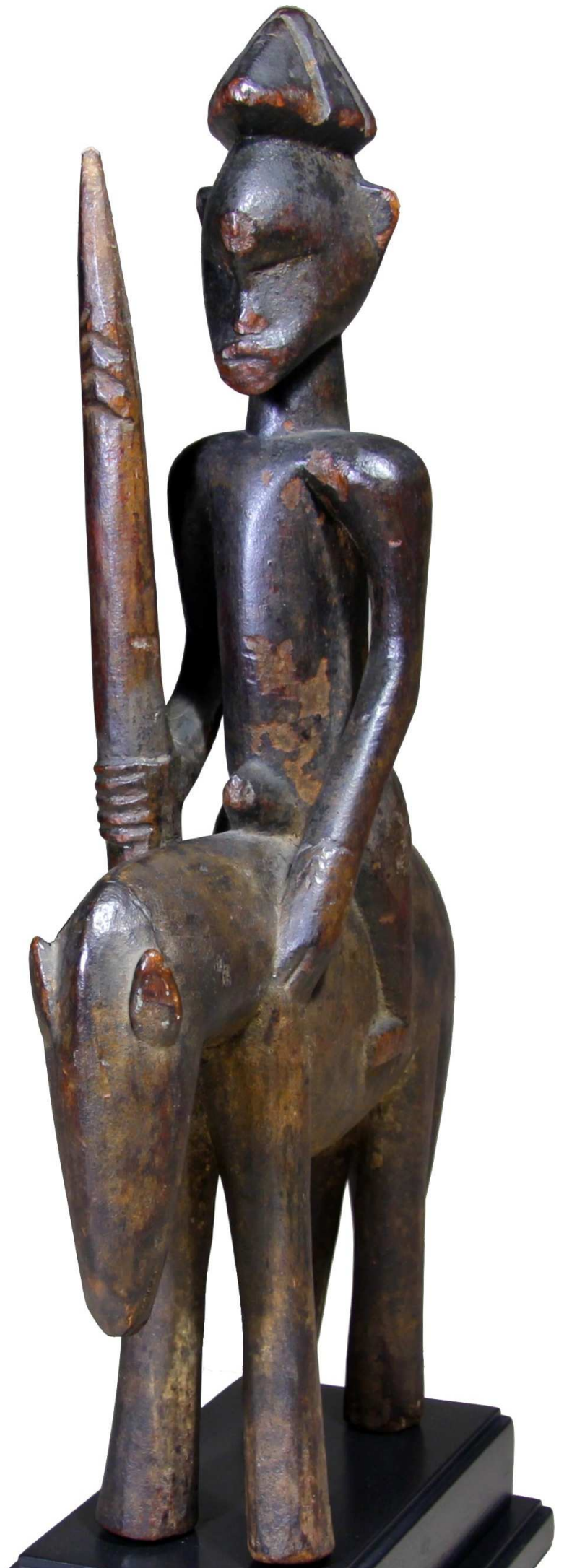
H. cm. 42

*Jean Descamps, vers 1910, diplomate, ancien Gouverneur de France à Addis-Abeba.*

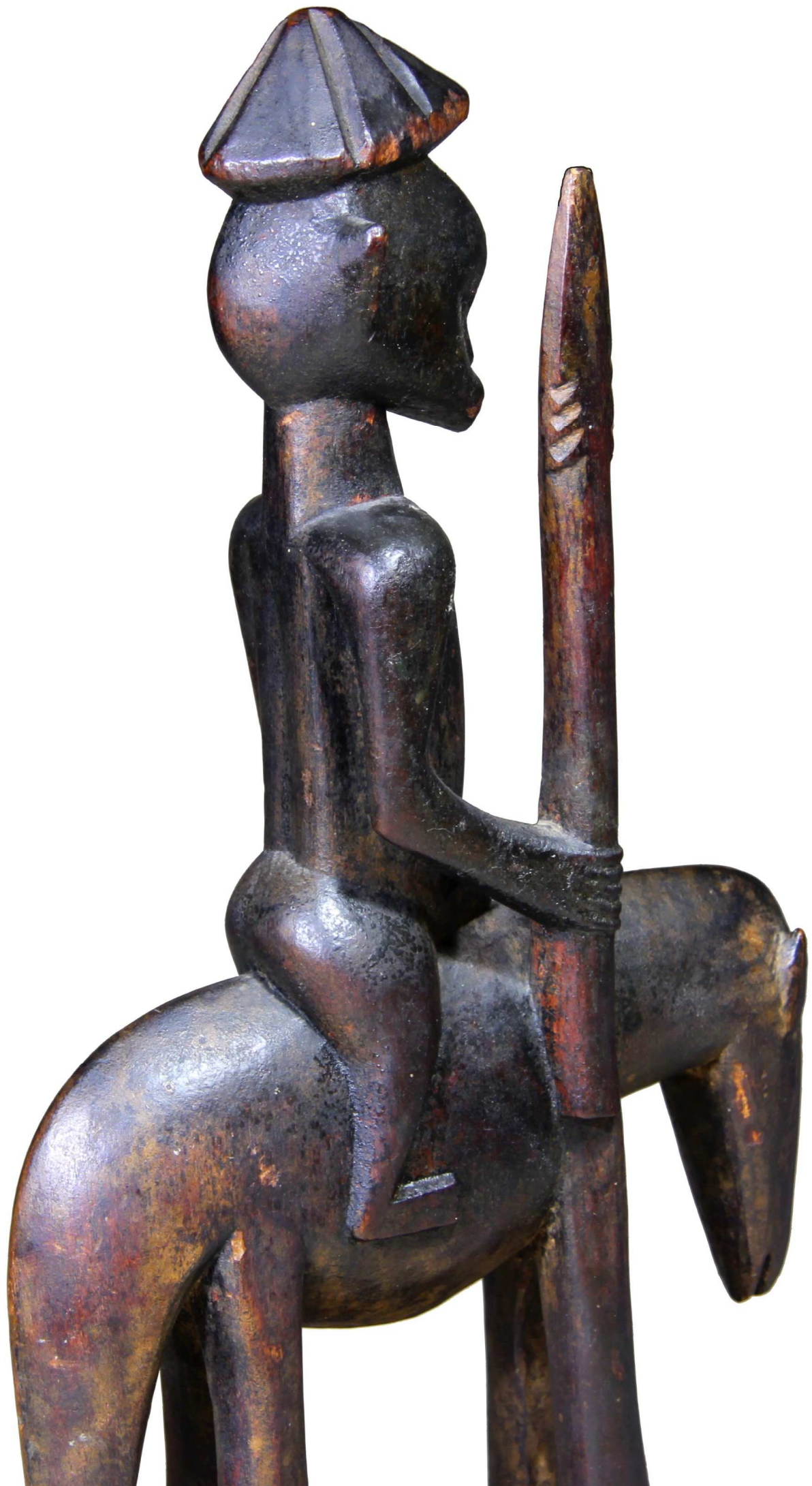
*Collection Christine Lasserre.*

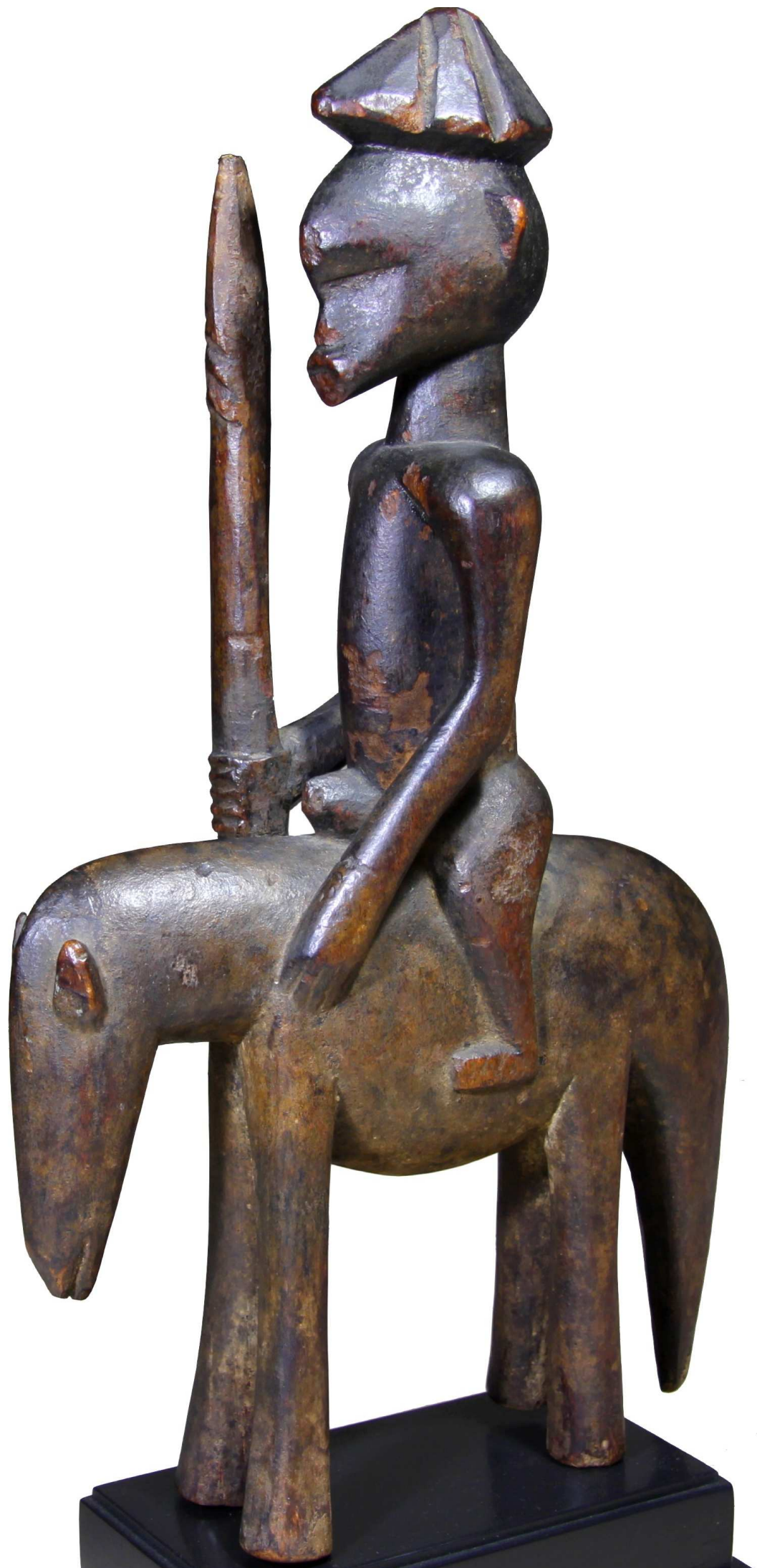
*Didier Claes, Brussels.*

*Alain de Monbrison, Paris.*













## La sculpture africaine ... une pensée

La sculpture africaine n'est jamais lue jusqu'au bout, on la découvre jour après jour, quelquefois d'une façon automatique, quelquefois en s'appliquant ; par moment on la trouve plus belle, on l'oublie à cause d'une habitude visuelle, puis, en la déplaçant, en la faisant bouger ou en la montrant à quelqu'un, on recommence à éprouver le subtil plaisir des angulations, de la découverte et des redécouvertes...sans jamais arriver à révéler complètement ce secret dissimulé qu'elle possède intérieurement, ingrédient unique de sa magie.

Beppe Berna

... pour plus d'informations : [berna@debberna.it](mailto:berna@debberna.it)



## Denise e Beppe Berna

arte tribale - arte archeologica  
tribal art - ancient art

Via Borgo S. Pietro 43 - 40126 Bologna, Italy

Phone +39 051 253175

*su appuntamento - by appointment only*